

Datum en tijd wijzigen Alcatel-Lucent

Alcatel-Lucent Novo centrale met D344 bediening:

- 1> pijltjes toets <----> recht bovenin 1x naar rechts in drukken
 - 2> dan de toets onder operate indrukken
 - 3> paswoord 1954
 - 4> dan de toets onder het woord KLOK indrukken
 - 5> tijd en datum kunt u nu aanpassen.
 - 6> Toets onder OK indrukken, de Novo slaat het op.
- Handleiding voor het instellen van winter- en zomertijd op een

Alcatel-Lucent Novo centrale met D354 bediening:

- 1> ovale toets links boven aan de bediening 1x naar rechts in drukken
 - 2> toets indrukken onder display met 2 toestelletjes
 - 3> dan de toets onder operate indrukken.
 - 4> Paswoord 1954
 - 5> Dan de toets onder het woord KLOK indrukken.
 - 6> Tijd en datum aanpassen
 - 7> Toets onder OK indrukken en de Novo slaat het op.
- Handleiding voor het instellen van winter- en zomertijd op een

Alcatel-Lucent OmniPCX Office centrale met Advanced bediening:

- 1> ovale toets links boven aan de bediening 1x naar rechts in drukken
- 2> dan de toets onder operat indrukken.
- 3> Paswoord help1954 of 19541954
- 4> Dan de toets onder het woord KLOK indrukken.
- 5> Tijd en datum aanpassen
- 6> Toets onder OK indrukken en de Office slaat het op.

Alcatel-Lucent OmniPCX Enterprise centrale met 4035 attendant set:

De hieronder genoemde handelingen zijn alleen nodig indien uw telefooncentrale via de provider van het netwerk niet automatisch de tijd aanpast/heeft aangepast.

Als u achtereenvolgens op de toets **Dienst** en **Datum** drukt, wordt het volgende weergegeven op het scherm:

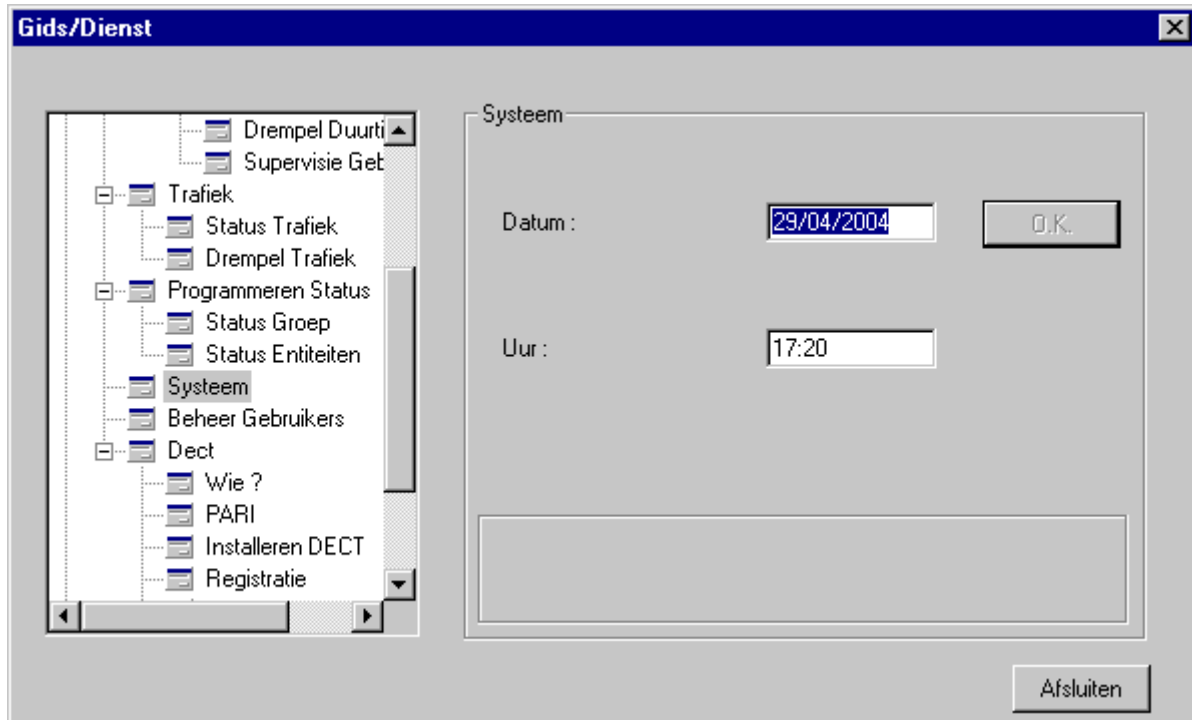


- Dag** Hiermee wijzigt u de systeemdatum.
Tijd Hiermee wijzigt u de systeemtijd.
Terug Hiermee keert u terug naar het beginscherm.

Alcatel-Lucent OmniPCX Enterprise centrale met 4059 desktop:

De hieronder genoemde handelingen zijn alleen nodig indien uw telefooncentrale via de provider van het netwerk niet automatisch de tijd aanpast/heeft aangepast.

Selecteer in het menu **Toestel** de optie **Servicemodus** (of druk op de toets F10). Selecteer **Systeem**.



1. Wijzig de datum en tijd op de OmniPCX.
2. Klik op **Toepassen**.
3. Klik op **Sluiten** om het venster te sluiten.